

## Teknik Analiz

20 Kasım 2024

	Destek-1	Destek-2	Destek-3	Direnç-1	Direnç-2	Direnç-3
BİST100	9200.00	9135.00	9097.00	9270.00	9320.00	9490.00
X30YVADE	10485.00	10455.00	10410.00	10582.00	10610.00	10687.00
Ons Altın	2.634	2.620	2.562	2.651	2.685	2.700
EUR/USD	1.0560	1.0500	1.0432	1.0620	1.0658	1.0715
GBP/USD	1.2660	1.2600	1.2540	1.2700	1.2742	1.2865
EUR/GBP	0.8340	0.8300	0.8235	0.8370	0.8405	0.8430

### BİST100

BİST100 endeksi dün 162 puan düşüşle 9232 seviyesinden tamamladı. Rusya-Ukrayna arasındaki savaşta tansiyonun yeniden yükselmesi, global piyasalara paralel BİST100 endeksinde de satışların derinleşmesine neden oldu. Dünkü düşüşe rağmen teknik göstergeler güçlü görünümünü koruyor. Buradan hareketle, EMA-200 ortalaması 9320 ilk direnç konumuna gelmiş olup aşılmasıyla 9445 ara direncinin ardından EMA-100 ortalaması 9490 direnci test edilebilir. Ancak, güçlü teknik görünüme rağmen 9270/9320 dirençleri altında baskının süreceğine, 9200 desteğinin kırılmasıyla 9135/9097 desteklerine kadar düşüş potansiyeli oluşacağına dikkat edilmelidir. Özetle; teknik olarak 9270/9320 direnç bölgesi kısa vade için yön belirleyici hat konumundadır.

### X30YVADE

10451 bölgesine dek düşüşe rağmen günü 10541 bölgesinde tamamlamayı başaran kontratın teknik göstergeleri güçlü görünüme sahip. Buradan hareketle, 10582 ara direnç olup aşılmasıyla 10610/10687 dirençleri test edilebilir. Ancak, güçlü görünüme sahip teknik göstergelere rağmen 10485 ara desteği altında 10451/10410 desteklerine kadar düşüş olasılığı göz ardı edilmemelidir. Özetle; 10450 destek bölgesi kısa vade için önemli bölge olarak izlenebilir.

### XAU/USD

EMA-5 ortalamasının ardından EMA-50 ortalaması 2634 hattının da üzerinde yerleşmeye çalışan ons altının teknik göstergeleri yeniden güç kazanmaya başladı. Bu kapsamda, EMA-20 ortalaması 2651 ilk direnç olup aşılmasıyla 2685/2700 dirençlerine dek yükseliş devam edebilir. Buna karşın, güçlenmeye başlayan teknik göstergelere rağmen 2634 hattı altında 2620/2560 desteklerine kadar düşüş potansiyeli oluşacağına dikkat edilmelidir. Özetle; Fed üyelerinin konuşmaları öne çıkarken teknik olarak 2620/2634 destek hattı önemlidir.

### EUR/USD

1.0600 hattını bu sabah da zorlayan paritenin teknik göstergeleri zayıf görünüme sahip. Buradan hareketle 1.0580 ara destek noktası olup üzerinde kaldıkça 1.0620 ara direncinin ardından 1.0658/1.0715 dirençlerine dek yükseliş görülebilir. Öte yandan, teknik göstergelerin zayıf görünüme sahip olmasına rağmen 1.0620 hattı aşılmadıkça baskının süreceğine, 1.0560 altında 1.0500/1.0432 desteklerine kadar düşüş görüleceğine dikkat edilmelidir. Özetle; ECB/Lagarde'in konuşması izlenecek. Teknik olarak ise 1.0620 direncini önemsiyoruz.

### GBP/USD

Tepki yükselişi çabalarının sürdüğü paritenin teknik göstergeleri zayıf. Bu bağlamda, 1.2700 ara direnç olup aşılmasıyla 1.2740/1.2800 ve 1.2865 dirençlerine dek yükseliş devam edebilir. Ancak, zayıf teknik görünüm nedeniyle 1.2660 altında 1.2600/1.2540 desteklerine kadar düşüş riski göz ardı edilmemelidir. Özetle; İngiltere'de TÜFE verisi öne çıkıyor. Teknik olarak ise 1.2700 direnci kısa vade için yön belirleyici seviye olarak izlenebilir.

### EUR/GBP

EMA-20 ortalaması 0.8340 üzerinde yerleşmeye çalışan paritenin teknik göstergeleri henüz zayıf. Bu bağlamda, 0.8340 üzerinde 0.8370/0.8410 dirençlerine dek yükseliş görülebilir. Ancak, zayıf teknik görünüm nedeniyle 0.8340 desteği altında 0.8300/0.8280 desteklerine kadar düşüş riskine dikkat edilmelidir. Özetle; bugün İngiltere TÜFE verisi parite için kritik öneme sahiptir. Teknik olarak da 0.8340 desteği izlenebilir.

Murat Korkmaz  
Araştırma ve Strateji Bölümü  
İstanbul  
Tel: 0212 367 70 00  
[Murat.Korkmaz@ingyatirim.com.tr](mailto:Murat.Korkmaz@ingyatirim.com.tr)



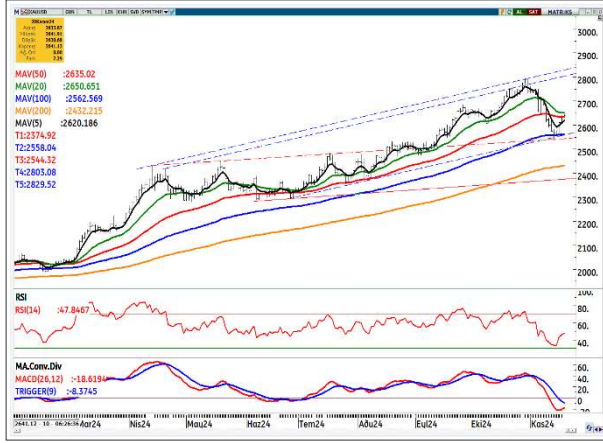
## BİST100 Endeksi



## X30YVADE



## Ons Altın/USD



## EUR/USD (Euro/ABD Doları)



## GBP/USD (Sterlin/ABD Doları)



## EUR/GBP (Euro/Sterlin)



\*Grafikler için kaynak: Matrxs



*"Burada yer alan yatırım bilgi, yorum ve tavsiyeleri yatırım danışmanlığı kapsamında değildir. Yatırım danışmanlığı hizmeti, yetkili kuruluşlar tarafından kişilerin risk ve getiri tercihleri dikkate alınarak kişiye özel sunulmaktadır. Burada yer alan yorum ve tavsiyeler ise genel niteliktedir. Bu tavsiyeler mali durumunuz ile risk ve getiri tercihlerinize uygun olmayabilir. Bu nedenle, sadece burada yer alan bilgilere dayanılarak yatırım kararı verilmesi beklentilerinize uygun sonuçlar doğurmayabilir. ING Yatırım Menkul Değerler A.Ş. Araştırma ve Strateji Bölümü tarafından sadece bilgi amaçlı olarak hazırlanmış olan bu rapor, hiçbir şekilde bir yatırım önerisi veya herhangi bir yatırım aracının doğrudan alımına veya satımına dair bir teklif veya referans olarak alınmamalıdır. Geçmiş performans takip eden dönem için bir gösterge değildir. Bu raporda sunulan bilgilerin yayım tarihi itibarıyla yanlış/yanıltıcı olmamasına özen gösterilmiş olmasına karşın, ING Yatırım Menkul Değerler bilgilerin doğru ve tam olmasından sorumlu değildir. Bu raporda yer alan bilgiler herhangi bir uyarı yapılmadan değişebilir. ING Yatırım Menkul Değerler ve çalışanlarının bu raporda sunulan bilgilerin kullanılmasından kaynaklanabilecek doğrudan ve/veya dolaylı zararlardan ötürü sorumluluğu bulunmamaktadır. Raporun, telif ve diğer hakları saklıdır; herhangi bir amaçla ING Yatırım Menkul Değerlerin izni olmadan raporun tamamı veya bir kısmı başka bir yerde yeniden yayımlanamaz, dağıtımı yapılamaz."*

